

木部・鉄部などの穴かくしに

# 穴埋めキャップ

日本製 

MeoS™  
Machine elements of SCULPS

新しい商品ができましたので、ご案内申しあげます。

- ◎木部・アルミ・鉄部・樹脂などの穴隠しとして多目的に使用できます。
- ◎通常の穴隠しのほか、ビスを埋めて頭部隠しとしても使用できます。
- ◎施工後の出っ張りは、1.4mmと薄く引っかかりが少ない形状です。

## 【穴ふさぎとして使用する時】

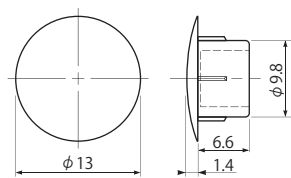
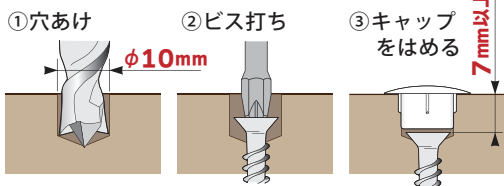


柔軟性と硬さのバランスを重視。中密度ポリエチレンを使用し汎用性を高めています。φ10の穴が開いている木部をはじめ、アルミ・樹脂など様々な箇所に使用

できます。新規で使用の際は、10mmのドリルで穴をあけて使用してください。

※はめ合いが緩い場合は接着剤を併用して下さい。

## 【ビスの頭部かくしとして使用する時】



材質：ポリエチレン  
穴径：φ10用



## ■パッケージ形態 ポケットパック

商品パッケージには、ポケットに入れるのに最適サイズのポケットパックをご用意。店頭販売の場合にも、棚置き・吊り下げ・重ね置きなど様々な陳列方法が可能です。

ポケットすっぽり  
Pocket Pack  
ポケパツ



縦置き



重ね置き



## ■商品ラインナップ

サイズ	カラー	入数
φ10穴用 外径φ13	ホホワイト	40個
	ブラック	40個
	アイボリー	40個
	ライトブラウン	40個
	ダークブラウン	40個
	ライトグレー	40個

商品のお問合せ先

株式会社大里 DIY営業課

**ON SATO**

営業担当 または下記まで

〒336-0034 埼玉県さいたま市南区区内谷7-4-1

TEL:048-863-6411 FAX:048-863-8459

- 掲載商品の意匠・仕様については予告なく変更することがございます。
- 掲載商品について、予告なく販売中止・価格変更などを行う場合がございます。
- 掲載されている商品の色は、印刷条件などにより実際の色と異なる場合がございます。
- 表示のサイズは、製造工程上、若干の誤差を生じる場合がございます。